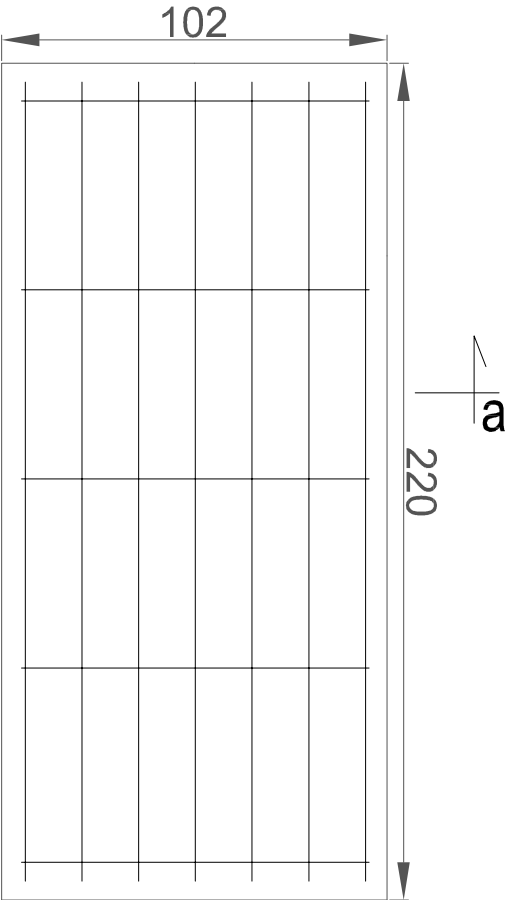
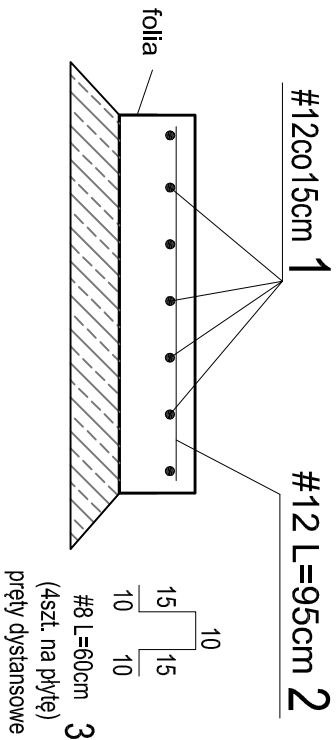


Fundament pod aeratory




a - a



wykaz stali fundamentu pod aeratory

Nr	Ø	#	L [m]	n [szt.]	A-IIIIN	
					#8	#12
1		12	2.10	7	—	14,70
2		12	0.95	5	—	4,75
3		8	0.60	4	2,40	—
Długość całkowita [m]			2,40	19,45		
Masa jednostkowa [kg/mb]			0,395	0,888		
Masa całkowita [kg]			0,95	17,30		
RAZEM [kg]			18,25			

		INNTECH s.c. K. Kowalewski, D.Kowalewska, G. Kowalewski 14-100 Ostróda, ul. Cicha 23	
---	--	--	--

Obiekt	Przebudowa instalacji technologicznej SUW w miejscowości Krzynowłoga Mała - etap I		
--------	---	--	--

Adres	Krzynowłoga Mała gm. Krzynowłoga Mała dz. nr 58/1 i 65/1		
-------	--	--	--

Inwestor	Gmina Krzynowłoga Mała ul. Kościelna 3, 06-316 Krzynowłoga Mała	Nr rys. B-3	
Tytuł	Fundament pod aeratory	Skala 1:20	

Projektant:	mgr inż. Andrzej Konopka	11.2016	Nr upr. 294/86/OL	
-------------	-----------------------------	---------	----------------------	--